

医療相談ご利用の流れ

1, お悩みをお聞かせください。

医療相談コーナーにお越しいただくか、お電話(092-836-5003)で相談内容をお伝えください。

2, 相談に対応する専門スタッフを決めます。

相談内容をお聞きし、相談に対応する専門スタッフを決定します。悩みに応じて複数のスタッフとの面談も可能です。

3, 面談の日程調整を行います。

窓口担当のスタッフでお答えできるご相談の場合は、その場で対応いたします。その他の専門スタッフが対応する場合は、日程を調整し後日のご相談となります。窓口担当のスタッフが面談可能な日程を調整させていただきます。

4, 相談日当日

対面でのご相談を希望される場合

ご予約時間になりましたら医療相談コーナーまでお越し下さい。

電話でのご相談を希望される場合

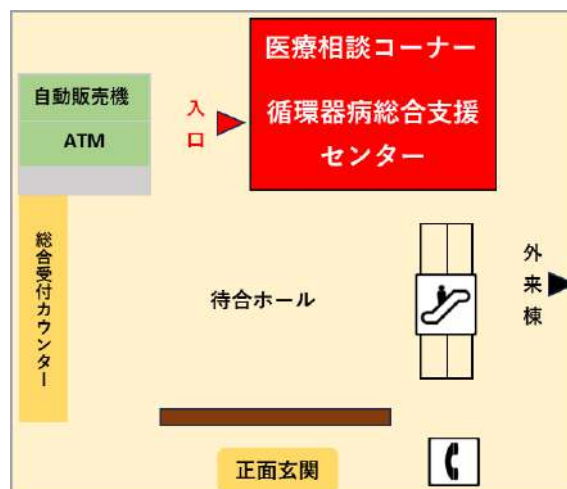
ご予約の時間になりましたら、専門のスタッフが連絡させていただきます。



九州医療センター案内図



院内案内図 (正面玄関奥・1階ATM前)



福岡県循環器病総合支援センター

〒810-8563

福岡市中央区地行浜1丁目8番1号

独立行政法人国立病院機構
九州医療センター内 1階医療相談コーナー

TEL:092-836-5003

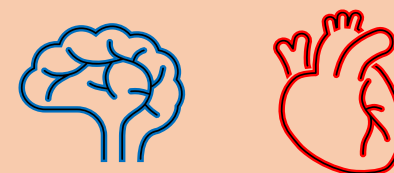
(受付時間：平日9:00～16:00)

その悩み、専門のスタッフに相談してみませんか？

脳卒中・心臓病の相談窓口

循環器病

(脳卒中・心臓病等)



総合支援センターの
ご案内

無料相談

秘密厳守

どなたでも
ご利用いただけます。

一人で悩まずに
お気軽にご相談ください。



独立行政法人国立病院機構
九州医療センター

福岡県循環器病総合支援センターの取り組み

当センターでは、循環器病の患者さんやそのご家族の皆様への相談支援や、医療従事者を対象とした研修会を開催しております。ぜひご活用下さい。

医療相談（対面または電話相談）

医師・看護師・薬剤師・管理栄養士・リハビリスタッフ・医療ソーシャルワーカー等、様々な専門スタッフが悩みに応じて対応いたします。

電話番号 **092-836-5003（直通）**

相談時間 **平日 9:00～16:00**

相談方法 対面・電話

対象者 どなたでもご利用いただけます

こんなお悩みございませんか？



病気や治療
について



病気との
付き合い方



医療費
補助制度



薬について



食事について



運動・リハビリ



循環器病の
予防について



介護
福祉サービス



今後の人生の
過ごし方

治療就労両立支援



病気の治療をしながら働くことに不安のある患者さんに対して、産業保健総合支援センターから派遣された社会保険労務士が個別相談に対応しております。

【社会保険労務士による出張相談窓口】

相談時間 第2・4水曜日13:30～16:30
（お一人1時間程度）

予約方法 医療相談コーナーにお越しいただくか、お電話（092-836-5003）でのご予約

対象者 九州医療センターを受診中の方

患者さんへの情報提供

当センターと公益社団法人日本脳卒中協会が監修した脳卒中患者さんが携帯するノートで、脳卒中の予防や重症化予防のための様々な情報が掲載されています。九州医療センターのホームページからダウンロードできます。ぜひご活用ください。



患者ラウンジ

医療相談コーナー奥には、病気の予防や治療に関する様々な資料を取り揃えております。



お気軽に
お立ち寄り下さい。



九州医療センター
公認キャラクター
もろう

医療従事者を対象とした研修会



県内の医療機関や在宅療養を支える医療従事者の皆様を対象にした研修会を開催しております。詳しくは九州医療センターのホームページをご覧ください。



ホームページは
こちらから

