

九州医療センター たより

48 July 2022 基本



基本
理念

病む人に寄り添い、安全かつ最適な医療を提供します



病院長
森田 茂樹

コロナ臨時医療施設への支援と

「手を差し伸べる」ということ

臨時医療施設が国立病院機構の東京病院の敷地の中に建設されたのは今年の2月のことです。急増する東京都の新型コロナウイルス感染者を受け入れるために当時の菅総理大臣の肝いりで東京都の事業として始められ、国立病院機構がそれを請け負うという形になりました。病床数80床でCTも設置され検査は東京病院で行うという体制がとられました。急造ではありますが機能的には立派な施設が出来上がりました。しかしながら予想されたことではありませんが、東京都では医療が逼迫していて医師や看護師を確保することができません。そのような事情で国立病院機構は場所の提供だけでなく、医師や看護師の提供に関しても全面的に支援することになりました。当院からも5月までに医師3名、看護師1名を派遣し、期間に

して医師は16日間、看護師は22日間東京病院の医療施設で診療に従事しました。

言うまでもないことですが、当院でもまだ新型コロナウイルスに感染した患者さんを受け入れていきますし、一般の医療も平日は病棟が満床の状況です。4月の救急車の受け入れ台数は過去最高の476台を記録しました。また東京以外にも大阪や沖縄にも人材を派遣しており決して人員に余裕があるわけではありません。そのような状況の中でも東京の臨時の医療施設に人を派遣したのは東京では医療施設の受け入れが追いつかず自宅での死亡件数が無くなるなど逼迫の状況が福岡よりも深刻だったからです。

ここで「国立だから国の税金で運営されている国立病院が政府からの要請があればそれに応えるのは当然だ。」という声に対して、少し誤解があるようなので説明させていただきます。平成16年に国立病院が国立病院機構へと独立化されて以来医療費に関する補助はなくなり民間病院と同じく診療報酬が唯一の収入源となりました。また今回のパンデミックで多額の補助金が医療機関に注入されましたが、補助金支給の基準には経営母体による差はありません。補助金の受給額は国立病院機構の病院だから多いということは全然ないのです。確かに独立行政法人国立病院機構法という法律の第21条に総理

大臣の要請があれば国立病院機構はその要請に従わねばならないとされていますが、平成16年に国立病院が独立化された後に第21条に基づいた要請が発令されたのは今回が初めてです。特例中の特例といってもよいでしょう。それほど今回の東京の状況が深刻だった。だから派遣する側も大変だろうけれども悲惨な東京の状況より少しでも余裕があるところは手を差し伸べてほしいという趣旨の要請だったと思います。

医療において「手を差し伸べる」という意識は大変重要です。自分の役割の範囲外の部門や施設が本当に困っているときに、自分が関与できる立場にいてなおかつ「手を差し伸べる」ことによって大きな効果が期待できるのなら「手を差し伸べる」ことに躊躇しないうちにしようと考え実行してきました。その意味で東京への支援は手を差し伸べるべき支援だと考えました。早く東京が手を差し伸べなくてもよい状況になることを切に祈ります。



世界初!
アルミノックス治療
 (光免疫療法)

耳鼻咽喉科頭頸部外科 科長
瓜生 英興

頭頸部癌の光免疫療法に用いられるアキラルックスが世界に先駆けて国内で承認されました。令和4年度から保険適応になり、当院でも治療を開始します。この治療法は米国国立保健研究所の小林先生によって開発されました。頭頸部癌の多くが有する「上皮成長因子受容体 (EGFR)」に結合するセツキシマブという抗腫瘍薬と光感受性物質を組み合わせた薬剤アキラルックスを、点滴で投与します。その後、アキラルックスが結合したがん細胞にレーザー光を当てることで、薬剤が反応し、癌の細胞が死滅します。この一連の治療名称がアルミノックス治療(光免疫療法)と言います。

現在、保険承認されているのは、「切除不能な局所進行または局所再発の頭頸部癌」となっており、手術や放射線治療など既存の治療では治療困難な症例に限られています。耳鼻咽喉科、頭頸部領域は発声や嚥下、容姿な

ども考慮した治療が必要であり、この治療によって患者さんが救われることを期待しています。一方、現在までの治療症例数は少ないため、頭頸部がん専門医による施行、症例ごとに頭頸部外科学会検討委員会での討議など慎重なルールのもとに行われています。

頭頸部癌…耳鼻咽喉科頭頸部外科領域の癌の総称で、上顎癌などの副鼻腔癌、舌癌などの口腔癌、咽頭癌、喉頭癌、唾液腺癌などを指します。



最新MRI装置のご紹介

放射線部 上田 智弘

図1. 当院89番MRI検査室

皆様、「ラジエーションハウス」というドラマはご覧になられた事はありますか。ドラマは、診療放射線技師の業務内容にフォーカスしており、我々、診療放射線技師の職務を知っていただけに、とても良いコンテンツではないかと思えます。興味のある方は是非ご視聴して頂ければと思います。さて、今回はそんなドラマでも活躍していたMRI装置が、当院においても更新されたというお知らせになります。当院では、昨年12月にシーメンス社製3テスラMRI装置「MAGNETOM Vida」(図1)を導入しました。この装置は、従来の装置と比較するとMRI装置の性能を示す磁石の強さが2倍になった事で、画質が格段に向上すると共に、撮像時間の大幅な短縮も可能となりました。また、装置の開口が70cmと広く開放的な空間となりました。狭いところが苦手な患者さんには、優先して本装置での検査を実施しています。

撮像方法においても大きな革新があり、従来息止めを必要としていた腹部の検査においても、息止めなしで良好な画質を担保した検査が可能となりました。さらに、心臓の検査では、従来難しかった心拍数が高く呼吸が安定しない患者さんにおいても、有用な機能を搭載しています(図2)。

MRI装置の更新に伴い、最新の技術や撮像法が可能になりましたが、磁石の強さが上がったことで、金属の持ち込みによる吸着事故には、さらなる注意が必要となりました。そのため、入室前の金属確認を入念に行わせていただいています。

当院で保有する大型医療機器は、他施設からのご依頼でも検査が可能となっています。かかりつけの先生からのご依頼でLINEでも検査予約が可能です。

最後に、我々放射線部門では、安心して安全な検査環境を常に提供できるように心掛けています。ご不明な点やご不安な点がございましたら、お気軽にお問い合わせ下さい。

今後とも、患者さんに寄り添い安全かつ最適な医療を提供して参ります。

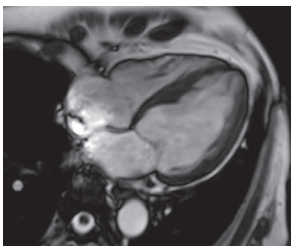


図2. 心臓MRI画像
 動いている心臓も鮮明に画像にすることができます。

独立行政法人 国立病院機構 九州医療センター外来診療担当医表

〒810-8563 福岡市中央区地行浜1-8-1 TEL 092(852)0700 地域医療連携室 TEL 092(833)6806 FAX 092(833)6807

階	診療科名	月	火	水	木	金	
1階	総合診療科	岸原 康浩 新患 居原 毅 新患	岸原 康浩 新患 居原 毅 新患	岸原 康浩 新患 居原 毅 新患	岸原 康浩 新患	岸原 康浩 新患 居原 毅 新患	
	代謝内分泌内科	渡邊 哲博 堀内 由布子 新患	渡邊 哲博 坂本 昌平 新患	渡邊 哲博 新患 勝原 俊亮 新患	坂本 昌平 新患 堀内 由布子 新患	勝原 俊亮 新患	
	膠原病内科	石田 素子 新患 高濱 宗一郎	若永 智陽 宮村 知也 新患	中村 孝隆 若永 智陽 新患	田中 孝典 新患 石田 素子 新患	宮村 知也/南 留美 中村 真隆 新患	
	血液内科	吉田 周郎 新患 岩崎 浩己 新患	高瀬 謙 門脇 賢典 新患	岩崎 浩己 新患 高嶋 秀一郎 新患	門脇 賢典 吉田 周郎 新患	高嶋 秀一郎 高瀬 謙 新患	
	移植後フォローアップ外来	担当医師					
	消化器内科	肝	中牟田 誠/吉本 剛志 荒武 良総	田代 茂樹 ※5 福泉 公仁隆	中牟田 誠/吉本 剛志 荒武 良総	田代 茂樹 ※5 福泉 公仁隆	中牟田 誠/吉本 剛志
		膵 胆	三木 正美	加来 豊馬	上田 孝洋	三木 正美	加来 豊馬
		消化管	濱田 匠平	原田 直彦	佐々木 泰介	吉村 大輔	原田 直彦
	呼吸器内科	松尾 規和 新患 岡元 昌樹	児嶋 隆 新患 南野 高志	岡元 昌樹 新患 武岡 宏明	南野 高志 新患 児嶋 隆	武岡 宏明 新患 松尾 規和	
	腎臓内科	中山 勝/春山 直樹					
	高血圧内科	担当医師		富永 光裕	守永 友希 担当医師 再診	富永 光裕	担当医師
	循環器内科		村里 嘉信 新患 大谷 規彰 新患 目野 恭平	森 隆宏 新患 中村 俊博 新患	肥後 太基 新患 竹中 克彦 新患	村里 嘉信 新患 大谷 規彰(午前)新患 肥後 太基(午後)新患	小村 聡一郎 新患 中村 俊博 新患
		不整脈担当(新患)	矢加部 大輔/中村 俊博				矢加部 大輔 11時~ 中村 俊博
	ペースメーカー I.C.D						荒木 将裕
	弁膜症外来 ◎午後再来のみ	浦 祐次郎/森 信太郎					
	心不全治療アップデート外来 ◎午後	肥後 太基 新患					
	心臓血管外科	今坂 堅一 ※9 新患 森田 茂樹	手術日	今坂 堅一/藤本 智子 福田 倫史	手術日	今坂 堅一/鈴木 理大	
	血管外科	手術日	小野原 俊博	手術日	吉野 伸一郎/井上 健太郎	小野原 俊博	
	脳血管・神経内科	矢坂 正弘/杉森 宏	杉森 宏/田川 直樹	矢坂 正弘/桑城 貴弘	岡田 靖/森 興大	桑城 貴弘/溝口 忠孝	
	脳血管内治療科	徳永 聡 午後					
脳神経外科	手術日	溝口 昌弘/西村 中 雨宮 健生	手術日	溝口 昌弘/西村 中	溝口 昌弘 ※7		
放射線科	診 断	亀井 僚太郎		野口 智幸			
	治 療	大賀 才路		大賀 才路 午前			
整形外科・リウマチ科		宮原 寿明/寺田 和正 福士 純一/小原 伸夫 戸次 大史 新患 原 正光 新患 太田 昌成/田丸 哲弥 矢野 裕大	手術日	宮原 寿明/寺田 和正 福士 純一/小原 伸夫 櫻庭 康司 新患 戸次 大史 新患 太田 昌成	手術日	寺田 和正/小原 伸夫 櫻庭 康司/原 正光 太田 昌成 新患 田丸 哲弥/鈴木 真由佳	
	外 科	肝胆膵	当番医師	高見 裕子/和田 幸之 龍 知記	当番医師	高見 裕子/和田 幸之 龍 知記	
◎ストーマ外来は第2・4木曜(9時~12時)	消化管	手術日	池尻 公二/楠本 哲也 坂口 善久/吉田 倫太郎 上原 英雄/楠元 英次 津田 康雄/蓮田 博文	楠本 哲也	池尻 公二/坂口 善久 吉田 倫太郎/上原 英雄 楠元 英次/蓮田 博文 津田 康雄	手術日	
呼吸器外科	手術日	田川 哲三 初再診 山崎 宏司 初再診 上妻 由佳 ※8 再診	手術日	田川 哲三 初再診 山崎 宏司 初診	山崎 宏司 初再診 上妻 由佳 ※8 再診		
歯科口腔外科	沖永 耕平/吉川 博政 赤瀬 稜/山手 佳苗 永井 清志/山口 豊 米澤 暁	沖永 耕平/吉川 博政 赤瀬 稜/山手 佳苗 永井 清志/山口 豊 米澤 暁	沖永 耕平/吉川 博政 赤瀬 稜/山手 佳苗 永井 清志/山口 豊 米澤 暁	沖永 耕平/吉川 博政 赤瀬 稜/山手 佳苗 永井 清志/山口 豊 米澤 暁	手術日 当番医師		
産科・婦人科		当番医師 新患 再診	蓮尾 泰之 新患 小川 伸二/葉 高杉 庄 とも子	藤原 ありさ 新患 藤原 裕三子/瓦林 靖広	小川 伸二 新患 藤原(午前)/永谷(午後) 前原 佳奈/荒木 研士郎	当番医師	
	未熟児(予約のみ)	中尾 新太郎/山名 智志 八坂 裕太/清原 鴻平	手術日	中尾 新太郎/山名 智志 八坂 裕太/清原 鴻平	手術日	中尾 新太郎/山名 智志 八坂 裕太/清原 鴻平	
耳鼻咽喉科	中島 寅彦/瓜生 英興 原 香織/小出 彩佳	瓜生 英興/小出 彩佳 北川 理奈 手術日	内 龍太郎 新患 当番医師 手術日	中島 寅彦/瓜生 英興 内 龍太郎/原 香織	手術日		
形成外科	森久 陽一郎 新患 古賀 文貴	手術日	森久 陽一郎 新患 古賀 文貴	森久 陽一郎 新患 古賀 文貴	手術日		
女性外来(乳腺外科)	岩熊 伸高/岡部 実奈 松嶋 俊太郎 当番医師(※6) 新患	岩熊 伸高/岡部 実奈 松嶋 俊太郎	手術日	岩熊 伸高/岡部 実奈 松嶋 俊太郎 当番医師(※6) 新患	手術日		
泌尿器科	吉川 正博/波止 亮 岡田 達憲	手術日	坂本 直孝/吉川 正博 三好 邦和	手術日	坂本 直孝/三好 邦和 波止 亮		
早期認知外来	矢坂 正弘(第1,3,5週) 杉森 宏(第2,4週)						
小児科	神野 俊介 新患 佐藤 和夫	出羽 航大 新患 曳野 俊治/高野 由紀子	神野 俊介 新患 佐藤 和夫	出羽 航大 新患 曳野 俊治/高野 由紀子	神野 俊介 新患 曳野 俊治		
小児外科	甲斐 裕樹						
皮膚科・アレルギー科	占部 和敬 (黒木 千晶) 西尾 紀一郎/永井 貴子	手術日	占部 和敬 (黒木 千晶) 西尾 紀一郎/永井 貴子	手術日	占部 和敬 (黒木 千晶) 西尾 紀一郎/永井 貴子		
精神・神経科 ※1	石川 謙介/高橋 潤一						
緩和ケア外来 ◎完全予約制 ※2	中川 志乃						
腫瘍内科 ※3	田村 真吾 再診 桑山 美幸 初再診	田村 真吾 再診 土居 靖宗 初再診	田村 真吾 再診 桑山 美幸 初再診	田村 真吾 再診 土居 靖宗 初再診	桑山 美幸 初再診 土居 靖宗 再診		
免疫感染症内科 ※4	中嶋 恵理子	南 留美 田代 茂樹 ※5	南 留美/高濱 宗一郎	田代 茂樹 ※5 高濱 宗一郎 午前 中嶋 恵理子 午後	中嶋 恵理子 午前 高濱 宗一郎		

★受付時間は、8時15分から10時30分までですが、紹介状をお持ちの場合は11時30分までとなっております。
★診療時間は、8時30分から17時15分までとなっております。
★休診は、土日祝日、年末年始においては12月29日から翌年1月3日となっております(但し急患はこの限りではありません。)
★当院は地域医療支援病院として地域の医療等と連携して治療を行っています。出来るだけ他院からの紹介状をお持ちいただきますようお願いいたします。
★紹介状をお持ちでない場合、別途費用をご負担いただくこととなりますので、予めご了承下さい。また、紹介状をお持ちでない場合、直接ご希望の診療科に受診ができません。総合診療科を受診してから専門診療科受診となります。この場合、専門診療科受診は後日等になる場合があります。
★手術日の外来診察は、原則、急患以外は診察できません(一部例外を除く)ので、予めご了承下さい。
(※1) 精神・神経科の新患担当は、病棟業務の都合により変更となる場合があります。
(※2) 緩和ケア外来は、完全予約制となっておりますので、事前に地域医療連携室での予約が必要です。
(※3) 腫瘍内科への初診新患は、原則、午後1時から受付となります。
(※4) 免疫感染症科は、特定の感染症のみ対応します。また、木・金曜日は午前と午後の担当医が変わります。ご紹介の際は、事前連絡にて、ご確認下さい。
(※5) 消化器内科の田代医師は、症状等により診察室を移動することがあります。
(※6) 乳腺外科の新患受付は、月曜日・木曜日の午前11時からとなります。また、診療開始は午後からです。
(※7) 脳神経外科：金曜日は手術日となる場合がありますので、当日朝に電話で受診可能かご確認ください。
(※8) 呼吸器科：火曜日、土曜日の診察は、12時から15時となります。金曜日の診察は、9時から12時となります。
(※9) 心臓血管外科：月曜日、今坂医師の診察は、9時30分から10時となります。
(※10) 小児科のフォローアップ外来は、事前に地域医療連携室での予約が必要です。

(令和4年7月4日現在)